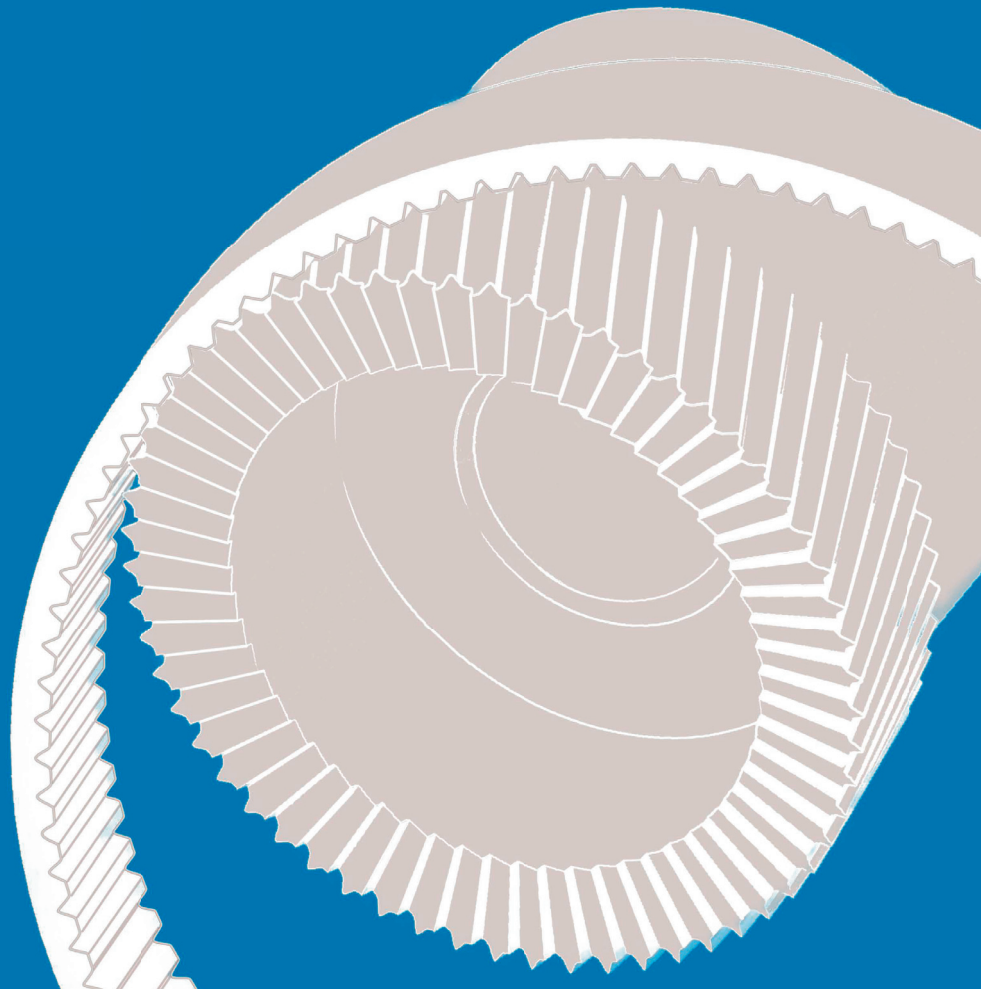


DIAMETAL

DIA skiving

Le nouveau standard pour les outils Power skiving

Il nuovo standard per gli utensili Power skiving



DIAskiving

SOLUTION POUR MICRO-ENGRENAGES

Soluzioni per micro-ingranaggi

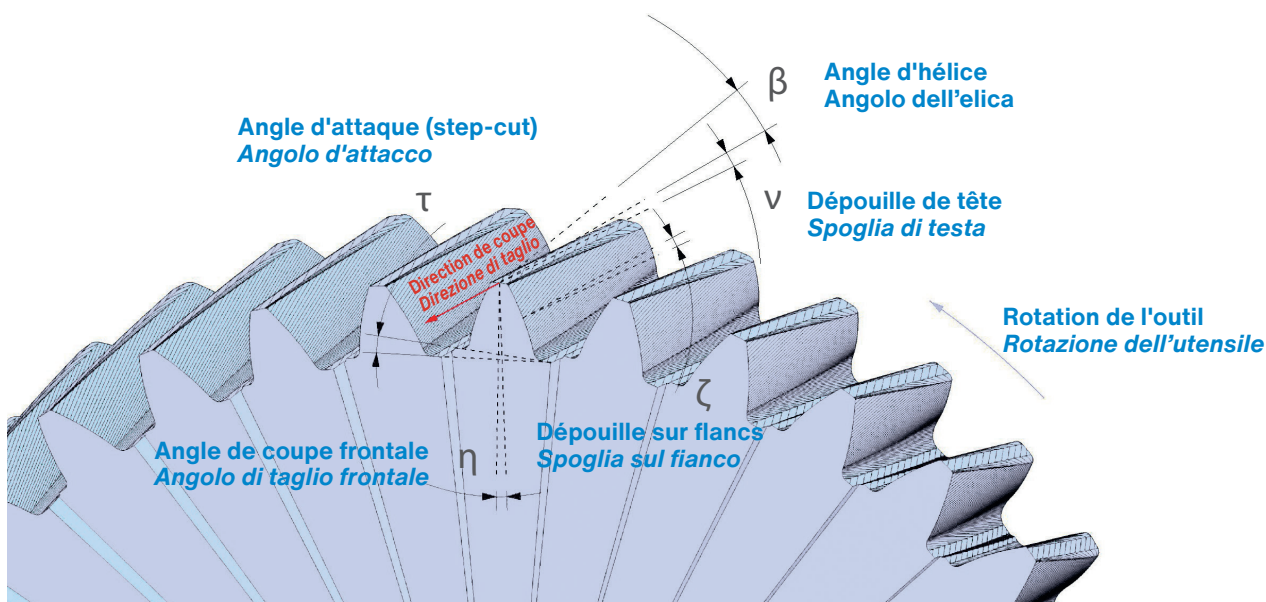
- ▶ Dès Module ≥ 0.030
Da modulo ≥ 0.030
- ▶ En Carbure
In metallo duro
- ▶ Aucune limitation dans la géométrie des profils de dentures
Nessuna limitazione nella geometria dei profili delle dentature
- ▶ Challenge technologique
Challenge tecnologico
- ▶ Exécution alésée ou abrée
Esecuzione con foro o integrale
- ▶ Revêtement
Rivestimento



MINIATURISATION DANS LES RÈGLES DE L'ART

Miniaturizzazione allo stato dell'arte

- ▶ Exécutions TOPPING - NO TOPPING - SEMI-TOPPING
Esecuzioni TOPPING - NO TOPPING - SEMI-TOPPING
- ▶ Qualité selon DIN1829
Qualità secondo DIN 1829
- ▶ Angles adaptables pour toutes les matières à usiner
Angoli adattabili per tutti i materiali da lavorare
- ▶ Réaffûtable
Riaffilabile



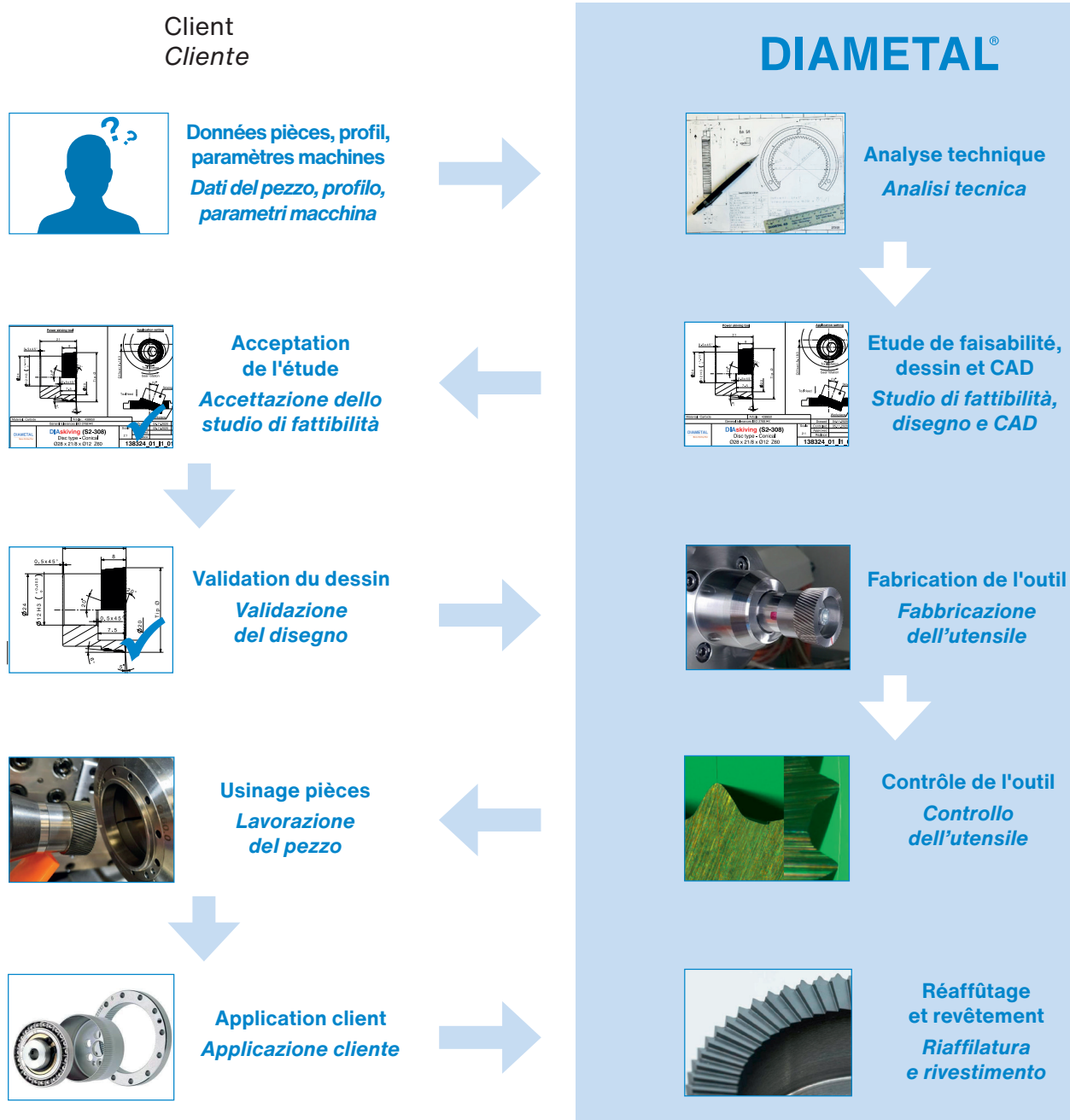
TYPES DE PIÈCES

Tipi di pezzi

- ▶ Dès Module ≥ 0.030
Da modulo ≥ 0.030
- ▶ Dentures intérieures, extérieures, frontales / droites ou hélicoïdales
Dentatura interna, esterna o a corona / dritta o elicoidale
- ▶ Profils normalisés (DIN, AGMA, NIHS, ...) ou spéciaux (Harmonic Drive, ...)
Profili standard (DIN, AGMA, NIHS, ...) o profili speciali (Harmonic Drive, ...)

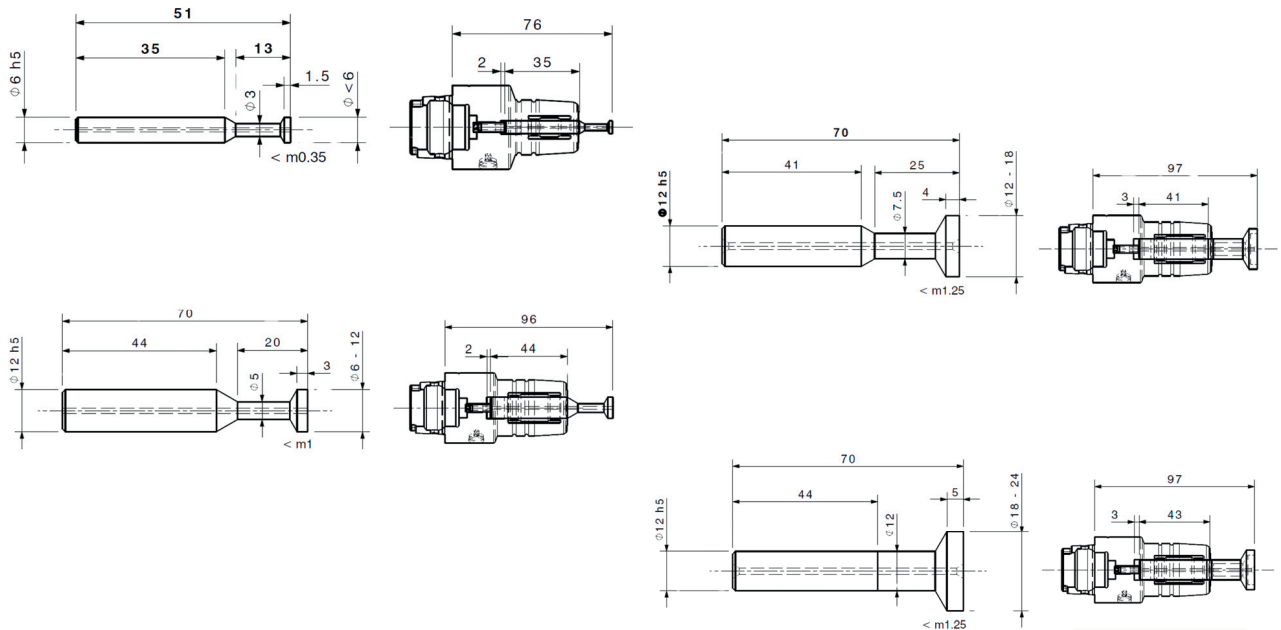
CHAINE TECHNOLOGIQUE

Catena tecnologica



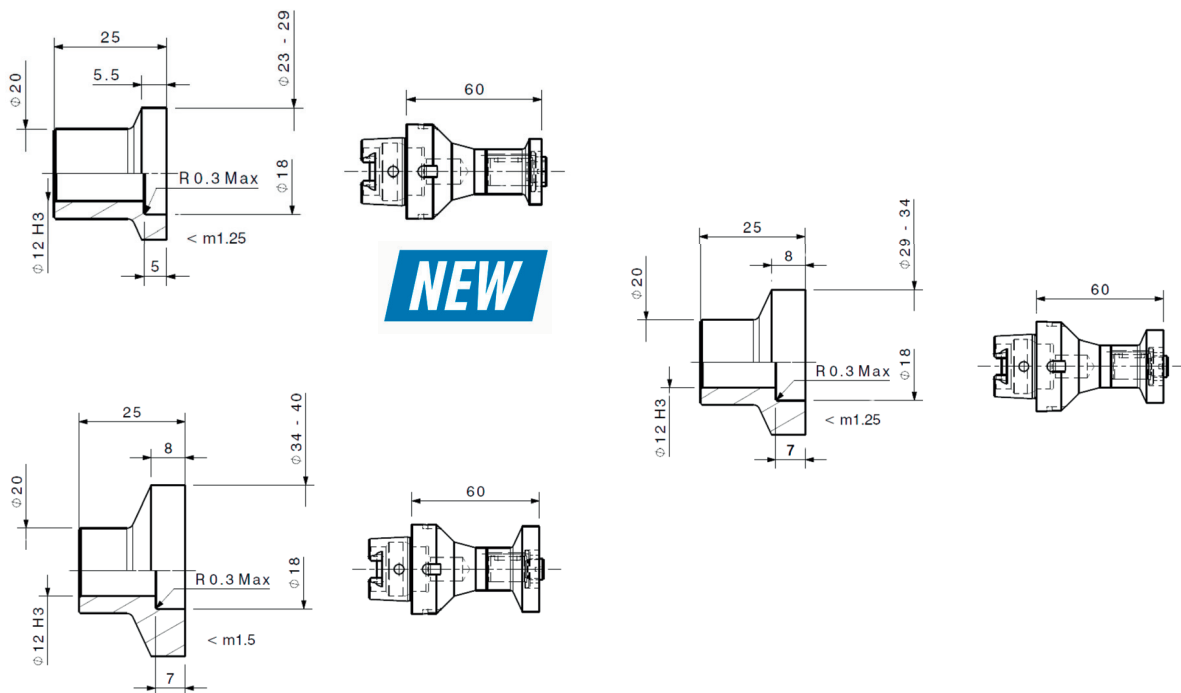
ÉBAUCHES SUR TIGE

Pour mandrins à pinces HSK-C 40



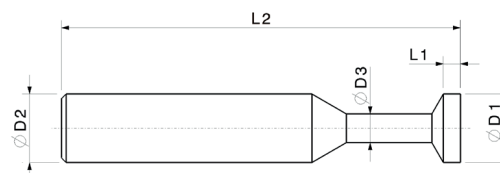
ÉBAUCHES AVEC ALÉSAGE

Pour tasseaux HSK-C 40



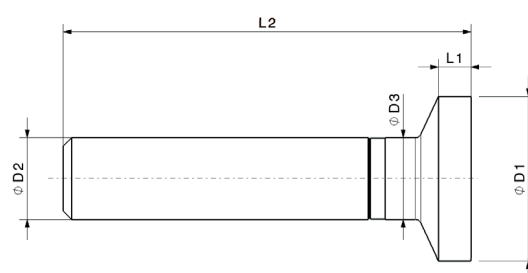
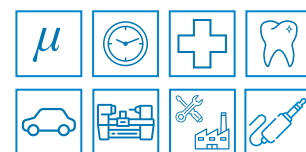
LE NOUVEAU STANDARD POUR LES OUTILS POWER SKIVING IL NUOVO STANDARD PER GLI UTENSILI POWER SKIVING

- ▶ Ebauches standards DIAskiving en carbure de stock
Grezzi standard in metallo duro DIAskiving a magazzino
- ▶ Profil outil adapté sur mesure aux ébauches
Profilo utensile adattato su misura ai grezzi
- ▶ Diamètre de tête de coupe jusqu'à Ø40
Diametro di testa di taglio fino a Ø40
- ▶ Outil sur tige en carbure monobloc ou version bague alésée en carbure
Utensile con gambo in metallo duro integrale oppure boccola alesata in metallo duro
- ▶ Bagues alésées fournies avec tasseau en acier rapide et système de fixation correspondant (vis et clé)
Boccole alesate fornite con gambo in acciaio rapido e il relativo sistema di fissaggio (vite e chiave)
- ▶ Outils livrés dans un packaging sur mesure en bois de haute qualité
Utensili forniti in una confezione personalizzata di legno di alta qualità.

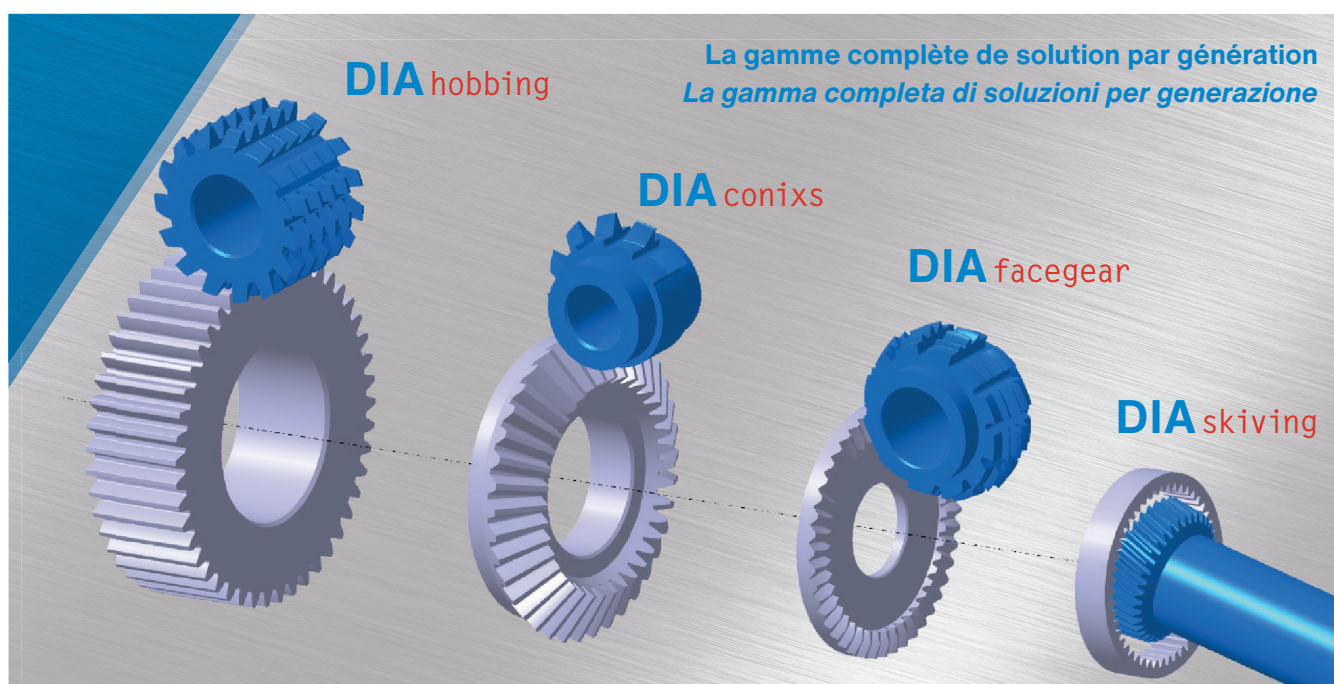


Type	L1	D2	L2	D3
D1 < 6	1.5	6	51	3.0
6 ≤ D1 < 12	3.0	12	70	5.0
12 ≤ D1 < 18	4.0	12	70	7.5
18 ≤ D1 < 24	5.0	12	70	12.0

LE NOUVEAU STANDARD POUR LES OUTILS POWER SKIVING IL NUOVO STANDARD PER GLI UTENSILI POWER SKIVING



Type	L1	D2	L2	D3
$23 \leq D1 < 29$	5.0	20	100	20.0
$29 \leq D1 < 34$	8.0	20	100	20.0
$34 \leq D1 < 40$	8.0	20	100	20.0





WWW.DIAMETAL.COM