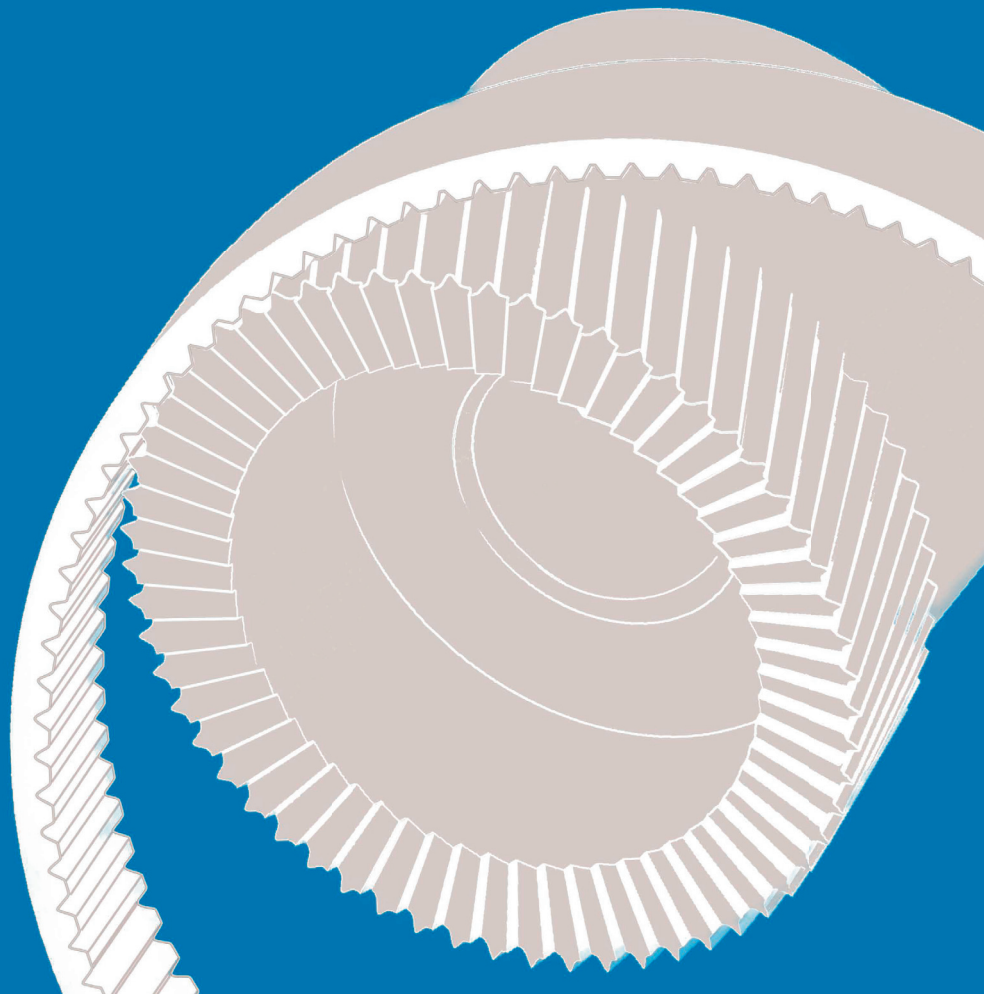


DIAMETAL

DIA skiving

Der neue standard für Power Skiving Werkzeuge

The new standard for Power Skiving tools



DIAskiving

LÖSUNG FÜR MIKRO-GETRIEBE

Solution for micro gears

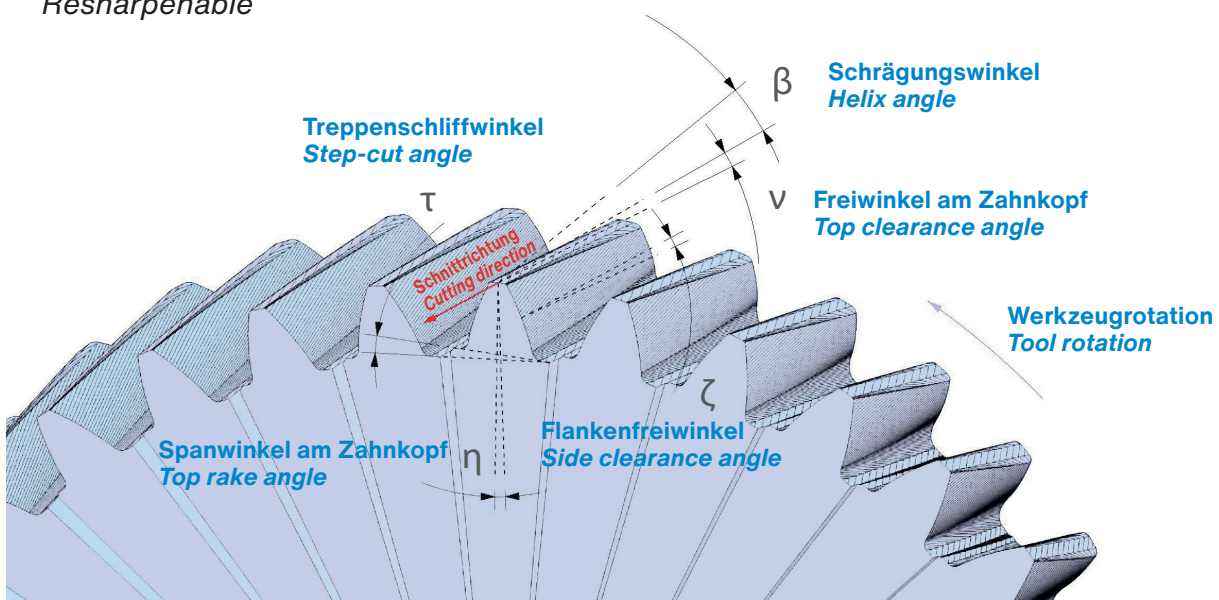
- ▶ Ab Modul ≥ 0.030
From Module ≥ 0.030
- ▶ Aus Vollhartmetall
Solid Carbide
- ▶ Keine Einschränkung in der Geometrie des Zahnprofil
No limitation in the tooth profile design
- ▶ Technologische Herausforderung
Technological challenge
- ▶ Aufsteck- oder Schaftwerkzeug
Tool with bore or shank
- ▶ Beschichtung
Coating



MINIATURISIERUNG NACH DEN REGELN DER KUNST

Miniaturization state of the art

- ▶ Mögliche Ausführungen TOPPING - NO TOPPING - SEMI-TOPPING
Executions TOPPING - NO TOPPING - SEMI-TOPPING
- ▶ Qualität nach DIN1829
Quality according to DIN 1829
- ▶ Angepasste Winkel für alle zu bearbeitenden Materialien
All angles are adaptable according to the machined materials
- ▶ Nachschärfbar
Resharpenable



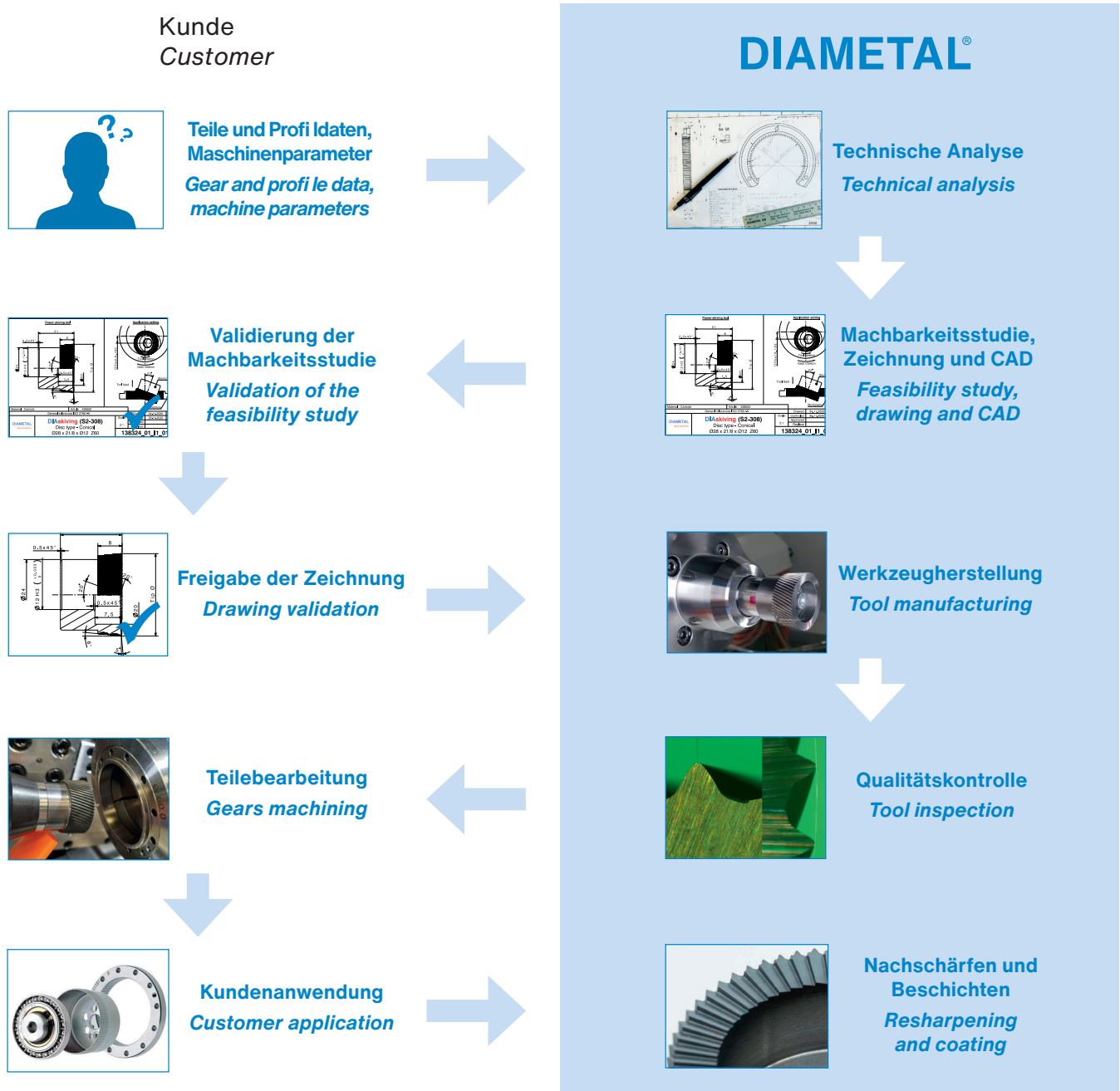
WERKSTÜCKE TOPOLOGIEN

Types of gears

- ▶ Ab Modul > 0.030
From Module ≥ 0.030
- ▶ Innen-, Aussen- oder Kronenrad Verzahnungen / gerade oder schrägverzahnt
Internal, external, face gears / straight or helical teeth
- ▶ Standardprofile (DIN, AGMA, NIHS, ...) oder Sonderprofile (Harmonic Drive, ...)
Standard basic profiles (DIN, AGMA, NIHS, ...) or special profiles (grooves, Harmonic Drive,...)

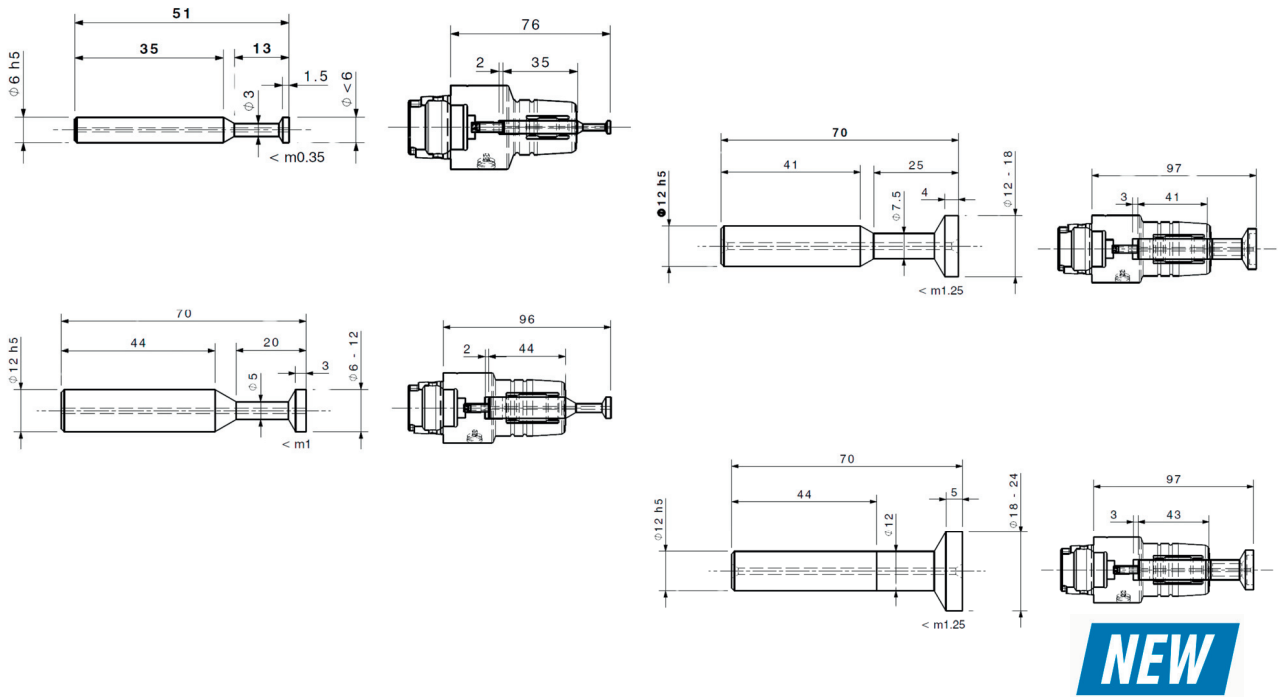
TECHNOLOGIEKETTE

Technological chain



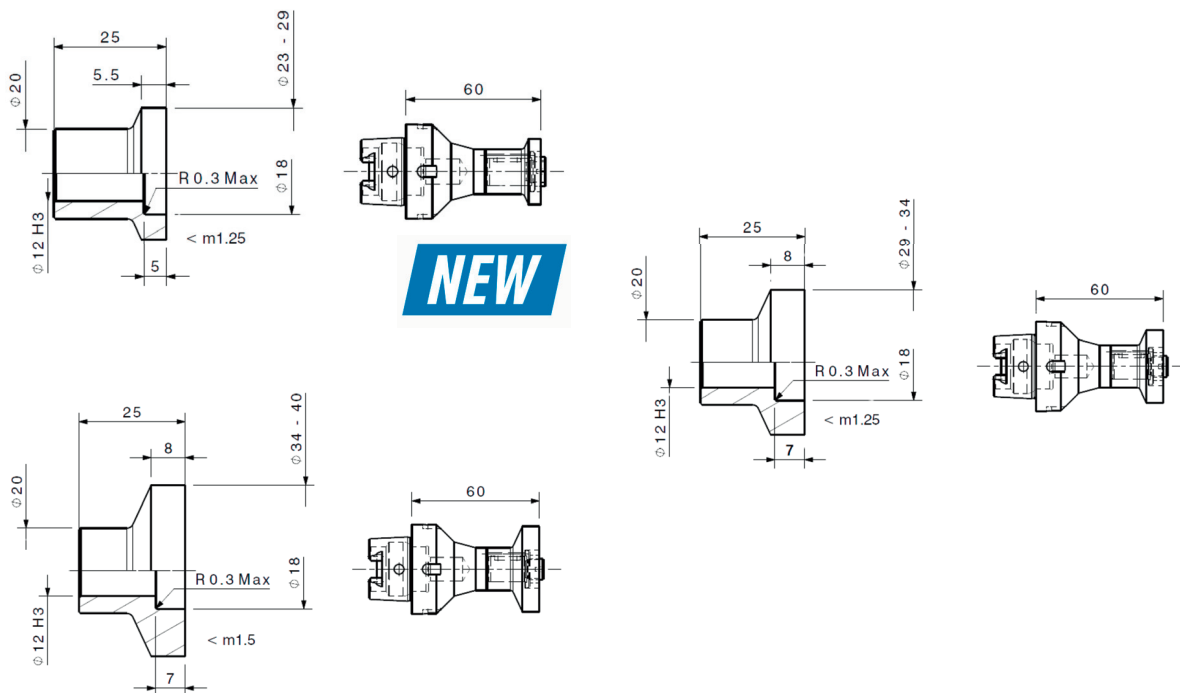
BLANKS WITH SHAFT

In HSK-C 40 chucks



BLANKS WITH BORE

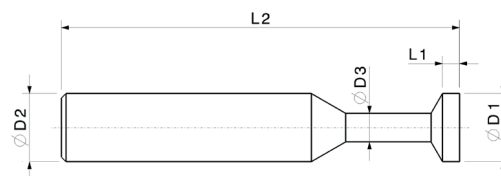
On HSK-C 40 shanks



DER NEUE STANDARD FÜR POWER SKIVING WERKZEUGE

THE NEW STANDARD FOR POWER SKIVING TOOLS

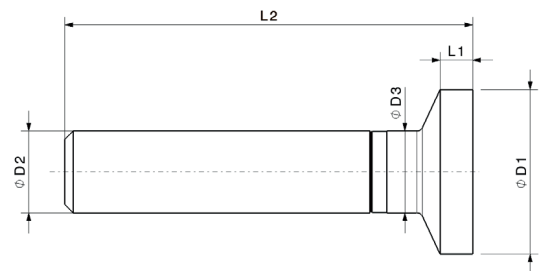
- ▶ Diaskiving Standard-Hartmetall-Rohlinge
Diaskiving standard stock carbide blanks
- ▶ Werkzeugprofil massgeschneidert für Rohlinge
Customized tool profile for blanks
- ▶ Schneidkopfdurchmesser bis dia 40
Cutting head diameters up to dia 40
- ▶ Werkzeug auf Vollhartmetallschaft oder aufgebohrtem Hartmetallring
Tool on solid carbide shank or carbide bushing
- ▶ Gebohrte Ringe werden mit HSS-Leiste und entsprechendem Befestigungssystem (Schraube und Schlüssel) geliefert.
Bored rings supplied with high-speed steel strip and corresponding fixing system (screw and key)
- ▶ Werkzeuge werden in einer massgeschneiderten Verpackung aus hochwertigem Holz geliefert
Tools delivered in high-quality customized wooden packaging



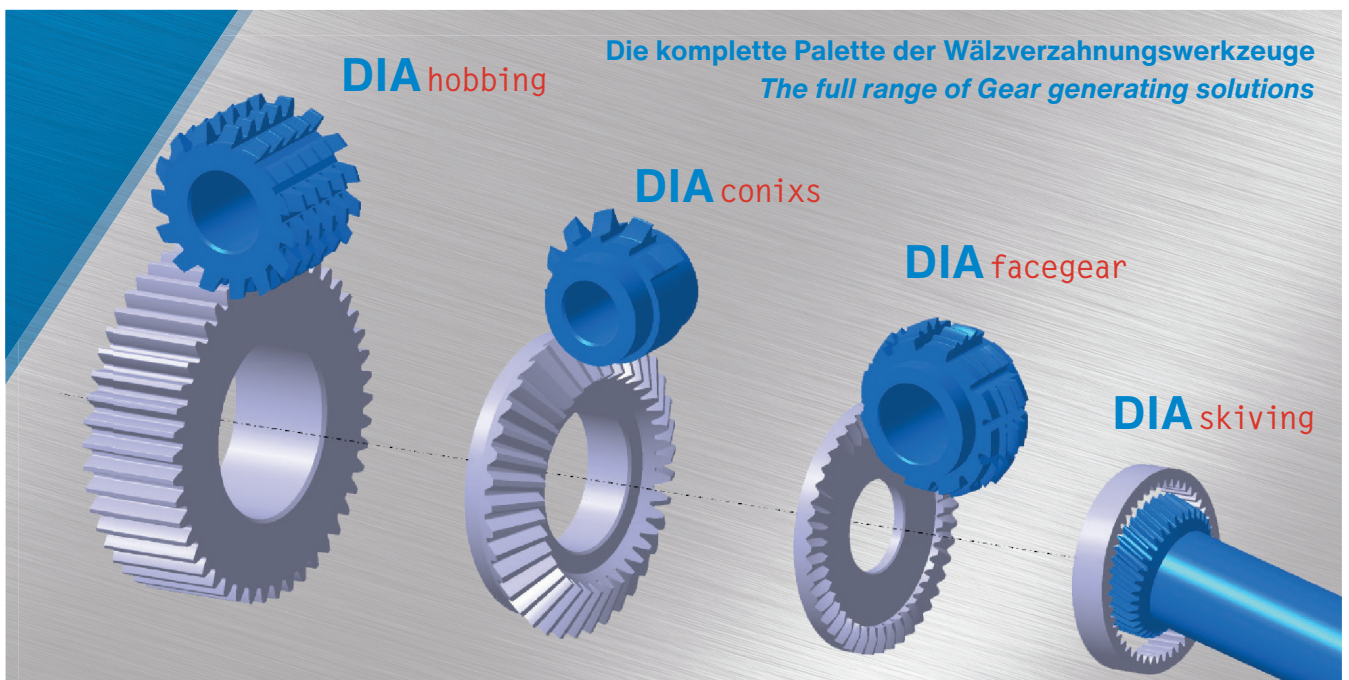
Type Tipo	L1	D2	L2	D3
D1 < 6	1.5	6	51	3.0
6 ≤ D1 < 12	3.0	12	70	5.0
12 ≤ D1 < 18	4.0	12	70	7.5
18 ≤ D1 < 24	5.0	12	70	12.0

DER NEUE STANDARD FÜR POWER SKIVING WERKZEUGE

THE NEW STANDARD FOR POWER SKIVING TOOLS



Type Tipo	L1	D2	L2	D3
$23 \leq D1 < 29$	5.0	20	100	20.0
$29 \leq D1 < 34$	8.0	20	100	20.0
$34 \leq D1 < 40$	8.0	20	100	20.0





WWW.DIAMETAL.COM